

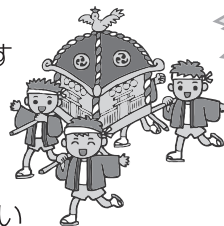
**本**年も“せいや・せいや”の威勢のいい掛け声でお馴染みの總社神輿を9月15日(日)に担ぎます。平成に入り諸先輩方が復活させた總社神輿若獅子会も、皆様に支えられ34年目を迎えることができました。我々若獅子会は、明治5年に製作された歴史ある『總社大神宮』の『越前』の神輿をこの日だけは「特別」という思いで、今以上に崇高で皆が心より楽しめるものにしていきたいと考えております。また、今年は御輿もリニューアルして煌々と輝きを放っています。まちなかを元気よく巡行し、より一層の盛り上がりを図って参りたいと存じます。今年も越の国一番の神輿を担いで、共に熱い一時を過ごしましょう。「神輿好きの方」のご参加をお待ちしております。

武生若獅子会  
代表 寺田 秀之  
世話人 一同

担ぎ手の勇姿も  
見に来てね!

1. 日 時 令和6年9月15日(日) 午後4時00分受付開始(雨天決行)
2. 集 合 場 所 總社大神宮 社務所2階
3. 出 発 時 間 午後6時出発予定(終了:午後8時頃予定/その後軽食あり)
4. 参 加 費 3,000円(当日の保険代・クリーニング代など)  
学割有り、学生2,000円
5. 服 装 当日 はっぴ・さらし・短パン・足袋を支給します
6. 持 参 品 着替え・大きめのタオル2枚  
(サラシの代わりに白いインナーを着用される方は  
ご持参ください)
7. 備 考 境内には駐車場がありませんので各自でご配慮下さい

『厄年の人』『元気な人』  
『祭り好きな人』  
**大集合!**  
お友達と一緒に  
参加しませんか?



神輿当日は、午後、より市役所駐車場を使わせていただける事になりました。

**※注意事項**

世話人はもちろん、参加者の方なら誰でも使用できます。但し、限りがありますので、出来るだけ乗り合わせをお願い致します。  
△注意事項として夜10時以降になりますと、ゲートが閉まってしまいます。  
この場合は出庫ゲートの機械にある「チケット紛失ボタン」を押し、400円を支払う必要があります。  
※通常なら市役所管理者に申し出て、出庫処理をしてもらいますが、管理者負担軽減の為、決して申し出はしない様をお願い致します。

**申込方法** 右下のQRコードからもお申込できます。(FAXも可)

簡単申込みオーダーフォームは  
こちら▶

**若獅子会事務局**

携帯.090-7086-7478 (事務局 清水口 司)  
FAX. 0778-22-2025 (總社大神宮)



**神輿担ぎ手申し込み書 (FAX用)**

|     |   |   |          |   |    |
|-----|---|---|----------|---|----|
| 氏 名 | 〒 | 男 | 生 年 月 日  |   |    |
|     |   | 女 | 昭和<br>平成 | 年 | 月  |
| 住 所 |   |   |          |   |    |
| 連絡先 |   |   | 足のサイズ    |   | cm |

※ご記入いただきました個人情報厳重管理のもと、總社神輿のご案内や、統計資料の作成に使用させていただきます。その他の目的に使用することや第三者への提供は致しません。